



**ΣΕΙΡΑ NXP ΚΑΙ NXC ΤΗΣ VACON
ΓΙΑ ΕΞΑΙΡΕΤΙΚΗ ΑΠΟΔΟΣΗ**

vacon
DRIVEN BY DRIVES

Η ΔΥΝΑΜΙΚΗ ΕΠΙΛΟΓΗ

Η σειρά NXP της Vacon είναι μια σειρά μετατροπέων AC προηγμένης τεχνολογίας για χρήση σε όλες τις εφαρμογές και ειδικότερα σε εφαρμογές απαιτητικές, δυναμικής απόδοσης, ακρίβειας και μεγάλης ισχύος.

Η ποιότητα και η αξιοπιστία ενός μηχανήματος ή μίας διαδικασίας τις περισσότερες περιπτώσεις είναι αποτέλεσμα του ακριβή και δυναμικού ελέγχου των κινητήρων AC. Η σειρά Vacon NXP έχει σχεδιαστεί να παρέχει τον καλύτερο δυνατό έλεγχο υπό όλες τις συνθήκες και επιπλέον να εξασφαλίζει την καλύτερη ποιότητα λειτουργίας και διαθεσιμότητας για όλη την ζωή του συστήματος.

Ένας πρόδρομος στη σχεδίαση και κατασκευή των μετατροπέων AC, η Vacon έχει αναπτύξει καινοτόμες λύσεις και αιχμή τεχνολογίας για απαιτητικές εφαρμογές και υψηλές ισχύεις.

Δίνοντας αυτές τις εφαρμογές στους πελάτες, η σειρά NXP της Vacon προσφέρει νέες ευκαιρίες και βοηθάει στην δημιουργία καλύτερων και πιο καινοτόμων προϊόντων στην προσπάθεια επίτευξης των πιο προκλητικών στόχων.

Χαρακτηριστικά

- Ολοκληρωμένη σειρά ισχύος και τάσης
- Μεγάλη ποικιλία εφαρμογών της σειράς NXP καλύπτει όλες τις ανάγκες σε εφαρμογές
- Ελέγχει κινητήρες επαγωγής και μόνιμης μαγνήτισης
- Δυναμικός έλεγχος κλειστού και ανοιχτού βρόγχου
- Ολοκληρωμένες επιλογές καρτών εισόδων / εξόδων και επικοινωνίας
- Γρήγορη επικοινωνία μεταξύ των μετατροπέων

Γερή και ανθεκτική κατασκευή του τμήματος ισχύος

Συνδεσιμότητα με Η/Υ ή και τοποθέτηση με εξάρτημα πάνω στην πόρτα του πίνακα

Κατάλληλες συνδέσεις για αποφυγή διαρροής ρεύματος

Ανεμιστήρας αφαιρέσιμος

Αφαιρέσιμη οθόνη

Ξεχωριστό τμήμα ελέγχου, εύκολες στη χρήση και εγκατάσταση κάρτες εισόδων-εξόδων



FR4—FR9



Η σειρά NXP της Vacon προσφέρει, επιπλέον από τα χαρακτηριστικά ελέγχου μια μεγάλη γκάμα προϊόντων και πινάκων ώστε να καλύπτει όλες τις ανάγκες για τις σειρές προϊόντων μεγάλης ισχύος.

Υπάρχουν τρία μοντέλα ώστε να καλυφθούν οι ποικίλες ανάγκες των πελατών:

- Vacon NXP IP21/IP54 επιτοίχιος ή αυτόνομος μετατροπέας για τοποθέτηση σε εγκαταστάσεις όπου υπάρχει διαθέσιμος χώρος
- Vacon NXP μεγάλης ισχύος IP00 μετατροπέας για εγκατάσταση σε πίνακα του πελάτη
- Vacon NXC μετατροπέας με στιβαρό πίνακα με κορυφαία ευελιξία και μεγάλη ποικιλία επιλογών



**ΜΕΤΑΤΡΟΠΕΙΣ IP00
VACON NXP**



**ΑΥΤΟΝΟΜΟΙ ΜΕΤΑΤΡΟΠΕΙΣ
VACON NXP**



**ΜΕΤΑΤΡΟΠΕΙΣ ΣΕ ΠΙΝΑΚΑ
VACON NXC**

ΕΠΙΤΟΙΧΙΟΙ ΜΕΤΑΤΡΟΠΕΙΣ VACON NXP

Οι σειρές μετατροπέων χαμηλής ισχύος της σειράς Vacon NXP είναι διαθέσιμοι σε συμπαγές περίβλημα IP21 ή IP54. Είναι ένα από τους πιο συμπαγείς και ολοκληρωμένους μετατροπείς στην αγορά με όλα τα απαραίτητα εξαρτήματα του ενσωματωμένα σε ένα και μοναδικό περίβλημα.

Οι επιτοίχιες μονάδες είναι εφοδιασμένες με εσωτερικό φίλτρο EMC, και όλα τα ηλεκτρονικά ισχύος είναι ενσωματωμένα σε ένα μεταλλικό σκελετό. Τα μικρότερα μεγέθη (FR4-FR6) έχουν κανονικά ενσωματωμένο κόφτη φρένου, και οι μονάδες 380-500 V μπορούν να εφοδιαστούν με ενσωματωμένη αντίσταση φρένου. Τα μεγαλύτερα μεγέθη (FR7-FR9) μπορούν να εφοδιαστούν με ενσωματωμένο κόφτη φρένου ως κανονικά ή προαιρετικά.

Κύρια τάση 208—240 V, 50/60 Hz, 3~

Τύπος AC μετατροπέα	Ικανότητα φόρτωσης					Ικανότητα φόρτωσης		Μέγεθος πλαισίου	Διαστάσεις Π x Υ x Β (mm)
	Χαμηλή (+40°C)		Υψηλή (+50°C)		Μέγιστη ένταση I _s	Τροφοδοσία 230 V			
	Ένταση λειτουργίας I _L (A)	10% ένταση υπερφόρτωσης (A)	Ένταση λειτουργίας I _H (A)	50% ένταση υπερφόρτωσης (A)		10% υπερφόρτωση P (kW)	50% υπερφόρτωση P (kW)		
NXP 0003 2 A 2 H 1 SSS	3.7	4.1	2.4	3.6	4.8	0.55	0.37	FR4	128*292*190
NXP 0004 2 A 2 H 1 SSS	4.8	5.3	3.7	5.6	7.4	0.75	0.55	FR4	128*292*190
NXP 0007 2 A 2 H 1 SSS	6.6	7.3	4.8	7.2	9.6	1.1	0.75	FR4	128*292*190
NXP 0008 2 A 2 H 1 SSS	7.8	8.6	6.6	9.9	13.2	1.5	1.1	FR4	128*292*190
NXP 0011 2 A 2 H 1 SSS	11	12.1	7.8	11.7	15.6	2.2	1.5	FR4	128*292*190
NXP 0012 2 A 2 H 1 SSS	12.5	13.8	11	16.5	22	3	2.2	FR4	128*292*190
NXP 0017 2 A 2 H 1 SSS	17.5	19.3	12.5	18.8	25	4	3	FR5	144*391*214
NXP 0025 2 A 2 H 1 SSS	25	27.5	17.5	26.3	35	5.5	4	FR5	144*391*214
NXP 0031 2 A 2 H 1 SSS	31	34.1	25	37.5	50	7.5	5.5	FR5	144*391*214
NXP 0048 2 A 2 H 1 SSS	48	52.8	31	46.5	62	11	7.5	FR6	195*519*237
NXP 0061 2 A 2 H 1 SSS	61	67.1	48	72.0	96	15	11	FR6	195*519*237
NXP 0075 2 A 2 H 0 SSS	75	83	61	92	122	22	15	FR7	237*591*257
NXP 0088 2 A 2 H 0 SSS	88	97	75	113	150	22	22	FR7	237*591*257
NXP 0114 2 A 2 H 0 SSS	114	125	88	132	176	30	22	FR7	237*591*257
NXP 0140 2 A 2 H 0 SSS	140	154	105	158	210	37	30	FR8	285*721*288
NXP 0170 2 A 2 H 0 SSS	170	187	140	210	280	45	37	FR8	285*721*288
NXP 0205 2 A 2 H 0 SSS	205	226	170	255	336	55	45	FR8	285*721*288
NXP 0261 2 A 2 H 0 SSF	261	287	205	308	349	75	55	FR9	480*1150*362
NXP 0300 2 A 2 H 0 SSF	300	330	245	368	444	90	75	FR9	480*1150*362

Κύρια τάση 380—500 V, 50/60 Hz, 3~

Τύπος AC μετατροπέα	Ικανότητα φόρτωσης					Ικανότητα φόρτωσης		Μέγεθος πλαισίου	Διαστάσεις Π x Υ x Β (mm)
	Χαμηλή (+40°C)		Υψηλή (+50°C)		Μέγιστη ένταση I _s	Τροφοδοσία 400 V			
	Ένταση λειτουργίας I _L (A)	10% ένταση υπερφόρτωσης (A)	Ένταση λειτουργίας I _H (A)	50% ένταση υπερφόρτωσης (A)		10% υπερφόρτωση P (kW)	50% υπερφόρτωση P (kW)		
NXP 0003 5 A 2 H 1 SSS	3.3	3.6	2.2	3.3	4.4	1.1	0.75	FR4	128*292*190
NXP 0004 5 A 2 H 1 SSS	4.3	4.7	3.3	5.0	6.2	1.5	1.1	FR4	128*292*190
NXP 0005 5 A 2 H 1 SSS	5.6	6.2	4.3	6.5	8.6	2.2	1.5	FR4	128*292*190
NXP 0007 5 A 2 H 1 SSS	7.6	8.4	5.6	8.4	10.8	3	2.2	FR4	128*292*190
NXP 0009 5 A 2 H 1 SSS	9	9.9	7.6	11.4	14	4	3	FR4	128*292*190
NXP 0012 5 A 2 H 1 SSS	12	13.2	9	13.5	18	5.5	4	FR4	128*292*190
NXP 0016 5 A 2 H 1 SSS	16	17.6	12	18.0	24	7.5	5.5	FR5	144*391*214
NXP 0022 5 A 2 H 1 SSS	23	25.3	16	24.0	32	11	7.5	FR5	144*391*214
NXP 0031 5 A 2 H 1 SSS	31	34	23	35	46	15	11	FR5	144*391*214
NXP 0038 5 A 2 H 1 SSS	38	42	31	47	62	18.5	15	FR6	195*519*237
NXP 0045 5 A 2 H 1 SSS	46	51	38	57	76	22	18.5	FR6	195*519*237
NXP 0061 5 A 2 H 1 SSS	61	67	46	69	92	30	22	FR6	195*519*237
NXP 0072 5 A 2 H 0 SSS	72	79	61	92	122	37	30	FR7	237*591*257
NXP 0087 5 A 2 H 0 SSS	87	96	72	108	144	45	37	FR7	237*591*257
NXP 0105 5 A 2 H 0 SSS	105	116	87	131	174	55	45	FR7	237*591*257
NXP 0140 5 A 2 H 0 SSS	140	154	105	158	210	75	55	FR8	285*721*288
NXP 0168 5 A 2 H 0 SSS	170	187	140	210	280	90	75	FR8	285*721*288
NXP 0205 5 A 2 H 0 SSS	205	226	170	255	336	110	90	FR8	285*721*288
NXP 0261 5 A 2 H 0 SSF	261	287	205	308	349	132	110	FR9	480*1150*362
NXP 0300 5 A 2 H 0 SSF	300	330	245	368	444	160	132	FR9	480*1150*362

ΕΠΙΤΟΙΧΙΟΙ ΜΕΤΑΤΡΟΠΕΙΣ VACON NXP

Κύρια τάση 525—690 V, 50/60 Hz, 3~

Τύπος AC μετατροπέα	Ικανότητα φόρτωσης					Ικανότητα φόρτωσης			Μέγεθος πλαισίου	Διαστάσεις Π x Υ x Β (mm)
	Χαμηλή (+40°C)		Υψηλή (+50°C)		Μέγιστη ένταση I _s	Τροφοδοσία 690 V				
	Ένταση λειτουργίας I _L (A)	10% ένταση υπερφόρτωσης (A)	Ένταση λειτουργίας I _H (A)	50% ένταση υπερφόρτωσης (A)		10% υπερφόρτωση P (kW)	50% υπερφόρτωση P (kW)			
NXP 0004	6 A 2 L 0 SSS	4.5	5.0	3.2	4.8	6.4	3	2.2	FR6	195*519*237
NXP 0005	6 A 2 L 0 SSS	5.5	6.1	4.5	6.8	9.0	4	3	FR6	195*519*237
NXP 0007	6 A 2 L 0 SSS	7.5	8.3	5.5	8.3	11.0	5.5	4	FR6	195*519*237
NXP 0010	6 A 2 L 0 SSS	10	11.0	7.5	11.3	15.0	7.5	5.5	FR6	195*519*237
NXP 0013	6 A 2 L 0 SSS	13.5	14.9	10	15.0	20.0	11	7.5	FR6	195*519*237
NXP 0018	6 A 2 L 0 SSS	18	19.8	13.5	20.3	27	15	11	FR6	195*519*237
NXP 0022	6 A 2 L 0 SSS	22	24.2	18	27.0	36	18.5	15	FR6	195*519*237
NXP 0027	6 A 2 L 0 SSS	27	29.7	22	33.0	44	22	18.5	FR6	195*519*237
NXP 0034	6 A 2 L 0 SSS	34	37	27	41	54	30	22	FR6	195*519*237
NXP 0041	6 A 2 L 0 SSS	41	45	34	51	68	37.5	30	FR7	237*591*257
NXP 0052	6 A 2 L 0 SSS	52	57	41	62	82	45	37.5	FR7	237*591*257
NXP 0062	6 A 2 L 0 SSS	62	68	52	78	104	55	45	FR8	285*721*288
NXP 0080	6 A 2 L 0 SSS	80	88	62	93	124	75	55	FR8	285*721*288
NXP 0100	6 A 2 L 0 SSS	100	110	80	120	160	90	75	FR8	285*721*288
NXP 0125	6 A 2 L 0 SSF	125	138	100	150	200	110	90	FR9	480*1150*362
NXP 0144	6 A 2 L 0 SSF	144	158	125	188	213	132	110	FR9	480*1150*362
NXP 0170	6 A 2 L 0 SSF	170	187	144	216	245	160	132	FR9	480*1150*362
NXP 0208	6 A 2 L 0 SSF	208	229	170	255	289	200	160	FR9	480*1150*362



ΑΥΤΟΝΟΜΟΙ ΜΕΤΑΤΡΟΠΕΙΣ VACON NXP

Οι μετατροπείς υψηλής ισχύος Vacon NXP είναι διαθέσιμοι σε ένα συμπαγές αυτόνομο IP21 ή IP54 περίβλημα. Αυτές οι μονάδες σχεδιάστηκαν για εφαρμογές όπου ο μετατροπέας πρέπει να είναι συμπαγής στο μέγεθος και εύκολος στην τοποθέτηση.

Οι αυτόνομοι μετατροπείς NXP της Vacon συναρμολογούνται στο εργοστάσιο και είναι έτοιμοι για άμεση εγκατάσταση. Ο μετατροπέας έχει κανονικά ενσωματωμένες ασφάλειες και δεν χρειάζεται καμία περαιτέρω προστασία. Είναι επίσης δυνατόν να εφοδιαστεί με προαιρετικό ενσωματωμένο διακόπτη φορτίου ο οποίος απλοποιεί τον χειρισμό του.

Κύρια τάση 380—500 V, 50/60 Hz, 3~

Τύπος AC μετατροπέα	Ικανότητα φόρτωσης					Ικανότητα φόρτωσης		Μέγεθος πλαισίου	Διαστάσεις Π x Y x B (mm)
	Χαμηλή (+40°C)		Υψηλή (+40°C)		Μέγιστη ένταση I _s	Τροφοδοσία 400 V			
	Ένταση λειτουργίας I _L (A)	10% ένταση υπερφόρτωσης (A)	Ένταση λειτουργίας I _H (A)	50% ένταση υπερφόρτωσης (A)		10% υπερφόρτωση P (kW)	50% υπερφόρτωση P (kW)		
NXP 0385 5 A 2 L 0 SSA	385	424	300	450	540	200	160	FR10	595*2020*602
NXP 0460 5 A 2 L 0 SSA	460	506	385	578	693	250	200	FR10	595*2020*602
NXP 0520 5 A 2 L 0 SSA	520	572	460	690	828	250	250	FR10	595*2020*602

Κύρια τάση 525—690 V, 50/60 Hz, 3~

Τύπος AC μετατροπέα	Ικανότητα φόρτωσης					Ικανότητα φόρτωσης		Μέγεθος πλαισίου	Διαστάσεις Π x Y x B (mm)
	Χαμηλή (+40°C)		Υψηλή (+40°C)		Μέγιστη ένταση I _s	Τροφοδοσία 690 V			
	Ένταση λειτουργίας I _L (A)	10% ένταση υπερφόρτωσης (A)	Ένταση λειτουργίας I _H (A)	50% ένταση υπερφόρτωσης (A)		10% υπερφόρτωση P (kW)	50% υπερφόρτωση P (kW)		
NXP 0261 6 A 2 L 0 SSA	261	287	208	312	375	250	200	FR10	595*2020*602
NXP 0325 6 A 2 L 0 SSA	325	358	261	392	470	315	250	FR10	595*2020*602
NXP 0385 6 A 2 L 0 SSA	385	424	325	488	585	355	315	FR10	595*2020*602
NXP 0416 6 A 2 L 0 SSA [#]	416	458	325	488	585	400	315	FR10	595*2020*602

μέγιστη θερμοκρασία περιβάλλοντος +35°C

ΔΙΑΜΟΡΦΩΣΕΙΣ ΥΛΙΚΟΥ

ΛΕΙΤΟΥΡΓΙΑ	ΔΙΑΘΕΣΙΜΟΤΗΤΑ
IP21	Κανονική
IP54 (επικοινωνήστε με την εταιρία για λεπτομέρειες)	Προαιρετική
Ενσωματωμένες ασφάλειες	Κανονική
Ενσωματωμένος διακόπτης φορτίου	Προαιρετική
EMC φίλτρο L	Κανονική
EMC φίλτρο T	Προαιρετική
Ενσωματωμένος κόφτης φρένου (είσοδος καλωδίων από πάνω)	Προαιρετική (H: +122 mm)



ΜΕΤΑΤΡΟΠΕΙΣ VACON NXP IPOO

Οι μετατροπείς υψηλής ισχύος Vacon NXP IPOO προορίζονται για εγκατάσταση σε ξεχωριστό πίνακα. Χάρη στην γερή και τετραγωνισμένη σχεδίαση του, ο σχεδιασμός του περιβλήματος είναι απλός και προσιτός.

Κύρια τάση 380—500 V, 50/60 Hz, 3~

Τύπος AC μετατροπέα	Ικανότητα φόρτωσης					Ικανότητα φόρτωσης			Μέγεθος πλαισίου	Διαστάσεις Π x Y x B (mm)	Στραγγαλιστικά Πηνία Π x Y x B (mm)
	Χαμηλή (+40°C)		Υψηλή (+40°C)		Μέγιστη ένταση I _s	Τροφοδοσία 400 V					
	Ένταση λειτουργίας I _L (A)	10% ένταση υπερφόρτωσης (A)	Ένταση λειτουργίας I _H (A)	50% ένταση		10% υπερφόρτωση P (kW)	50% υπερφόρτωση P (kW)				
NXP 0385 5 A 0 N 0 SSA	385	424	300	450	540	200	160	FR10	500*1165*506	350*383*262 ¹⁾	
NXP 0460 5 A 0 N 0 SSA	460	506	385	578	693	250	200	FR10	500*1165*506	497*399*244 ¹⁾	
NXP 0520 5 A 0 N 0 SSA	520	572	460	690	828	250	250	FR10	500*1165*506	497*399*244 ¹⁾	
NXP 0590 5 A 0 N 0 SSA	590	649	520	780	936	315	250	FR11	709*1206*506	2x(350*383*262)	
NXP 0650 5 A 0 N 0 SSA	650	715	590	885	1062	355	315	FR11	709*1206*506	2x(350*383*262)	
NXP 0730 5 A 0 N 0 SSA	730	803	650	975	1170	400	355	FR11	709*1206*506	2x(350*383*262)	
NXP 0820 5 A 0 N 0 SSA	820	902	730	1095	1314	450	400	FR12	2x(500*1165*506)	2x(497*399*244)	
NXP 0920 5 A 0 N 0 SSA	920	1012	820	1230	1476	500	450	FR12	2x(500*1165*506)	2x(497*399*244)	
NXP 1030 5 A 0 N 0 SSA	1030	1133	920	1380	1656	560	500	FR12	2x(500*1165*506)	2x(497*399*244)	

μέγιστη θερμοκρασία περιβάλλοντος +35°C

Κύρια τάση 525—690 V, 50/60 Hz, 3~

Τύπος AC μετατροπέα	Ικανότητα φόρτωσης					Ικανότητα φόρτωσης			Μέγεθος πλαισίου	Διαστάσεις Π x Y x B (mm)	Στραγγαλιστικά Πηνία Π x Y x B (mm)
	Χαμηλή (+40°C)		Υψηλή (+40°C)		Μέγιστη ένταση I _s	Τροφοδοσία 690 V					
	Ένταση λειτουργίας I _L (A)	10% ένταση υπερφόρτωσης (A)	Ένταση λειτουργίας I _H (A)	50% ένταση		10% υπερφόρτωση P (kW)	50% υπερφόρτωση P (kW)				
NXP 0261 6 A 0 N 0 SSA	261	287	208	312	375	250	200	FR10	500*1165*506	354*319*230 ¹⁾	
NXP 0325 6 A 0 N 0 SSA	325	358	261	392	470	315	250	FR10	500*1165*506	350*383*262 ¹⁾	
NXP 0385 6 A 0 N 0 SSA	385	424	325	488	585	355	315	FR10	500*1165*506	350*383*262 ¹⁾	
NXP 0416 6 A 0 N 0 SSA [#]	416	458	325	488	585	400	315	FR10	500*1165*506	350*383*262 ¹⁾	
NXP 0460 6 A 0 N 0 SSA	460	506	385	578	693	450	355	FR11	709*1206*506	497*399*244 ²⁾	
NXP 0502 6 A 0 N 0 SSA	502	552	460	690	828	500	450	FR11	709*1206*506	497*399*244 ²⁾	
NXP 0590 6 A 0 N 0 SSA [#]	590	649	502	753	904	560	500	FR11	709*1206*506	2x(350*383*262)	
NXP 0650 6 A 0 N 0 SSA	650	715	590	885	1062	630	560	FR12	2x(500*1165*506)	2x(350*383*262)	
NXP 0750 6 A 0 N 0 SSA	750	825	650	975	1170	710	630	FR12	2x(500*1165*506)	2x(350*383*262)	
NXP 0820 6 A 0 N 0 SSA [#]	820	902	650	975	1170	800	630	FR12	2x(500*1165*506)	2x(350*383*262)	

μέγιστη θερμοκρασία περιβάλλοντος +35°C

ΔΙΑΜΟΡΦΩΣΕΙΣ ΥΛΙΚΟΥ

ΛΕΙΤΟΥΡΓΙΑ	ΔΙΑΘΕΣΙΜΟΤΗΤΑ
Ενσωματωμένη μονάδα ελέγχου	Κανονική
Εξωτερική μονάδα ελέγχου	Προαιρετική
Ενσωματωμένος κόφτης φρένου	Προαιρετική
6-παλμική τροφοδοσία	Κανονική
12-παλμική τροφοδοσία	Προαιρετική
EMC φίλτρο N	Κανονική
EMC φίλτρο T	Προαιρετική



ΜΕΤΑΤΡΟΠΕΙΣ VACON NXC, ΣΥΜΠΑΓΕΙΣ ΚΑΙ ΕΥΕΛΙΚΤΟΙ

Η σειρά Vacon NXC είναι συμπαγής, πολύ καλά δοκιμασμένη και χρησιμοποιεί πλήρως την ευελιξία των μετατροπέων της σειράς NXP της Vacon. Η σειρά NXC της Vacon σχεδιάστηκε ώστε να ικανοποιεί τις απαιτήσεις στην ευελιξία, στην ευρωστία, στον μικρό όγκο και στην ευκολία επισκευής. Είναι μια ασφαλής επιλογή για κάθε εφαρμογή.

Εύκολη παραγγελία

Η σειρά Vacon NXC ενσωματώνει τον μετατροπέα συχνότητας καθώς και προαιρετικά στοιχεία όπως κυρίως διακόπτες, επαφές, επιλογές ελέγχου καθώς επίσης και φιλτράρισμα εξόδου σε μια συμπαγή μονάδα η οποία είναι εύκολη στην εγκατάσταση και στην επισκευή. Η παραγγελία γίνεται εύκολα ενσωματώνοντας τις επιλογές του Vacon NXC μέσα στον κωδικό παραγγελίας στον οποίο επισυνάπτονται με "+" κωδικούς.

Φιλικό στην χρήση

Στη σειρά NXC, η μονάδα ελέγχου τοποθετείται σε ξεχωριστό τμήμα και είναι σε εύκολα προσβάσιμο ύψος μαζί με όλες τις επιλογές ελέγχου. Ο διαθέσιμος χώρος γύρω από τα τερματικά ισχύος επιτρέπει εύκολη τοποθέτηση και σύνδεση των καλωδίων ισχύος. Οι πλάκες βάσης και τα τερματικά γείωσης για 360° γείωση του καλύμματος των καλωδίων κινητήρα προμηθεύονται κανονικά.

Καλά δοκιμασμένο

Όλοι οι μετατροπείς NXC είναι σχεδιασμένοι με εικοσαετή γνώση και εμπειρία πάνω στον σχεδιασμό πινάκων. Είναι πολύ καλά δοκιμασμένη και αποδεδειγμένη λύση. Ο καλός χειρισμός της θερμοκρασίας του πίνακα εγγυάται μεγάλη διάρκεια ζωής στον μετατροπέα συχνότητας και λειτουργία χωρίς προβλήματα στις πιο απαιτητικές περιβαλλοντικές συνθήκες. Οι αποδεδειγμένες λύσεις EMC διασφαλίζουν αξιόπιστη λειτουργία του μετατροπέα χωρίς παρεμβολές σε άλλο ηλεκτρικό εξοπλισμό.

Ευκολία στην επισκευή

Οι πίνακες NXC είναι σχεδιασμένοι να χρησιμοποιούν πλήρως τα καινούρια και καινοτόμα χαρακτηριστικά των μετατροπέων συχνότητας υψηλής ισχύος NXP. Οι μονάδες ισχύος της σειράς NXP τοποθετούνται πάνω σε ράγες οι οποίες είναι επεκτάσιμες με την χρήση υποστυλώματος. Το υποστύλωμα μπορεί να χρησιμοποιηθεί για την αφαίρεση της μονάδας ισχύος εκτός του πίνακα για επισκευή.



ΚΩΔΙΚΟΣ ΠΡΟΣΔΙΟΡΙΣΜΟΥ ΤΩΝ ΜΕΤΑΤΡΟΠΕΩΝ VACON NXP/NXC

NXC 0520 5 A 2 L 0 SSF A1A2000000 + IFD

- NXC "+" επιλογές, δείτε τον παρακάτω πίνακα
- Επιλογές καρτών PCBs, κάθε θήκη αντιπροσωπεύεται από δυο χαρακτήρες όπου:
 - Ax = βασικές κάρτες εισόδων/εξόδων, Bx = κάρτες επεκτάσεις εισόδων/εξόδων
 - Cx = κάρτες δικτύου επικοινωνίας Dx = ειδικές κάρτες
- Έλεγχος
 - S = κανονικός για FR4-FR8
 - F = κανονικός για FR9 και NXC
 - A = κανονικός για NXP FR10-FR12
 - V = σαν το S, αλλά βερνικωμένες κάρτες
 - G = σαν το F, αλλά βερνικωμένες κάρτες
 - B = σαν το A, αλλά βερνικωμένες κάρτες
- Ψύξη
 - S = αερόψυκτο, T = τοποθέτηση μέσω τρυπών FR4-FR9
- Τροφοδοσία
 - S = 6-παλμική, T = 12-παλμική, O = 6-παλμική + διακόπτη φορτίου (αυτόνομο)
- Κόφτης φρένου
 - O = χωρίς κόφτη φρένου
 - 1 = ενσωματωμένος κόφτης φρένου
- EMC επίπεδο εκπομπής EN61800-3
 - C = 1° περιβ. απεριόριστης διανομής
 - H = 1° περιβ. περιορισμένης διανομής
 - L = 2° περιβάλλοντος
 - T = για δίκτυα IT
 - N = απαιτείται πίνακας (FR10-FR14)
- Τάξη προστασίας
 - O = IP00 (μόνο ο μετατροπέας)
 - 2 = IP21 (Nema 1)
 - 5 = IP54 (Nema 12)
- Πληκτρολόγιο ελέγχου
 - A = αλφαριθμητικό
 - B = χωρίς τοπικό πληκτρολόγιο
 - F = ψεύτικο πληκτρολόγιο
 - G = γραφικό πληκτρολόγιο
- Ονομαστική κύρια τάση
 - 5 = 380-500 VAC, 6 = 525-690 VAC, 2 = 208-240 VAC
- Ονομαστική ένταση
 - 0520 = 0520 A
- Διαθέσιμα προϊόντα
 - NXP = επιτοίχιο / αυτόνομο / IP00
 - NXC = σε πίνακα

ΕΠΙΛΟΓΕΣ VACON NXC

Επιλογές ελέγχου θερματικών (ομάδα T)	
+T10	Βασικά I/O καλωδιωμένα σε εξω. τέρματα
+T1D	Βασικά I/O καλωδιωμ σε εξω. τέρματα + πρόσθετα τέρματα
+TUP	Τερματικά για 230 VAC τάση ελέγχου
Επιλογές συσκευών εισόδου (ομάδα I)	
+ILS	Διακόπτης φορτίου
+IFD	Ασφαλειοδιακόπτης και ασφάλειες
+ICB	Αυτόματος διακόπτης (MCCB)
+ICO	Ρελέ εισόδου
+IFU	Ασφάλειες εισόδου
Επιλογές κυρίου κυκλώματος (ομάδα M)	
+MDC	Τερματικά στον πίνακα για DC / κόφτη φρένου
Επιλογές φίλτρου εξόδου (ομάδα O)	
+OCM	Κοινά φίλτρα
+ODU	Φίλτρο du/dt
+OSI	Φίλτρα ημίτονου
Συσκευές προστασίας (ομάδα P)	
+PTR	Εξωτερικό ρελέ θερμίστορ
+PES	Διακόπτης ανάγκης (κατηγορία O)
+PED	Διακόπτης ανάγκης (κατηγορία 1)
+PAP	Προστασία τόξου
+PIF	Αισθητήρας σφαλμάτων μόνωσης
Γενικές επιλογές (ομάδα G)	
+G40	400 mm άδειος πίνακας
+G60	600 mm άδειος πίνακας
+G80	800 mm άδειος πίνακας
+GPL	100 mm βάση
Επιλογές καλωδίωσης (ομάδα C)	
+CIT	Είσοδος (κύρια) καλωδίωση από πάνω
+COT	Έξοδος (κινητήρα) καλωδίωση από πάνω

Βοηθητικός εξοπλισμός (ομάδα A)	
+AMF	Έλεγχος κινητήρα ανεμιστήρα
+AMH	Τροφοδότης θερμότητας κινητήρα
+AMB	Έλεγχος μηχανικού φρένου
+AMO	Χειρισμός κινητήρα για +ICB
+ACH	Θερμάστρα καμπίνας
+ACL	Φώτα καμπίνας
+ACR	Ρελέ ελέγχου
+AAI	Μονωτής αναλογικών σημάτων
+AAA	Βοηθητική επαφή (συσκευές ελέγχου τάσης)
+AAC	Βοηθητική επαφή (συσκευή εισόδου)
+AT1	Βοηθητικός μετατροπέας τάσης 200 VA
+AT2	Βοηθητικός μετατροπέας τάσης 750 VA
+AT3	Βοηθητικός μετατροπέας τάσης 2500 VA
+AT4	Βοηθητικός μετατροπέας τάσης 4000 VA
+ADC	Τροφοδοσία 24 VDC 10 A
+ADS	230 VAC πρίζα πελάτη
Επιλογές τοποθέτησης στην πόρταXXX(ομάδα D)	
+DLV	Ενδεικτικές λυχνίες (έλεγχος τάσης)
+DLD	Ενδεικτική λυχνία (DO1)
+DLF	Ενδεικτική λυχνία (FLT)
+DLR	Ενδεικτική λυχνία (RUN)
+DCO	Κύρια επαφή διακόπτη λειτουργίας
+DRO	Local / Remote operation switch
+DEP	Διακόπτης σταματήματος ανάγκης
+DRP	Διακόπτης αναστοχαιοθέτησης
+DAM	Αναλογική μέτρηση (AO1)
+DAR	Ποτενσιόμετρο αναφοράς
+DCM	Αναλογική μέτρηση + μετατροπέας έντασης
+DVM	Αναλογικός μετρητής τάσης με διακόπτη επιλογής

VACON NXC, 6-ΠΑΛΜΙΚΗ ΤΡΟΦΟΔΟΣΙΑ

Κύρια τάση 380—500 V, 50/60 Hz, 3~

Τύπος AC μετατροπέα	Ικανότητα φόρτωσης					Ικανότητα φόρτωσης			Μέγεθος πλαισίου	Διαστάσεις Π x Y x B (mm)
	Χαμηλή (+40°C)		Υψηλή (+40°C)		Μέγιστη ένταση I _s	Τροφοδοσία 400 V				
	Ένταση λειτουργίας I _L (A)	10% ένταση υπερφόρτωσης (A)	Ένταση λειτουργίας I _H (A)	50% ένταση υπερφόρτωσης (A)		10% υπερφόρτωση P (kW)	50% υπερφόρτωση P (kW)			
NXC 0385 5 A 2 L 0 SSF	385	424	300	450	540	200	160	FR10	606*2275*605	
NXC 0460 5 A 2 L 0 SSF	460	506	385	578	693	250	200	FR10	606*2275*605	
NXC 0520 5 A 2 L 0 SSF	520	572	460	690	828	250	250	FR10	606*2275*605	
NXC 0590 5 A 2 L 0 SSF	590	649	520	780	936	315	250	FR11	806*2275*605	
NXC 0650 5 A 2 L 0 SSF	650	715	590	885	1062	355	315	FR11	806*2275*605	
NXC 0730 5 A 2 L 0 SSF	730	803	650	975	1170	400	355	FR11	806*2275*605	
NXC 0820 5 A 2 L 0 SSF	820	902	730	1095	1314	450	400	FR12	1206*2275*605	
NXC 0920 5 A 2 L 0 SSF	920	1012	820	1230	1476	500	450	FR12	1206*2275*605	
NXC 1030 5 A 2 L 0 SSF	1030	1133	920	1380	1656	560	500	FR12	1206*2275*605	
NXC 1150 5 A 2 L 0 SSF	1150	1265	1030	1545	1854	630	560	FR13	1406*2275*605	
NXC 1300 5 A 2 L 0 SSF	1300	1430	1150	1725	2070	710	630	FR13	1606*2275*605	
NXC 1450 5 A 2 L 0 SSF	1450	1595	1300	1950	2340	800	710	FR13	1606*2275*605	
NXC 1770 5 A 2 L 0 SSF	1770	1947	1600	2400	2880	1000	900	FR14	2806*2275*605	
NXC 2150 5 A 2 L 0 SSF	2150	2365	1940	2910	3492	1200	1100	FR14	2806*2275*605	

Κύρια τάση 525—690 V, 50/60 Hz, 3~

Τύπος AC μετατροπέα	Ικανότητα φόρτωσης					Ικανότητα φόρτωσης			Μέγεθος πλαισίου	Διαστάσεις Π x Y x B (mm)
	Χαμηλή (+40°C)		Υψηλή (+40°C)		Μέγιστη ένταση I _s	Τροφοδοσία 690 V				
	Ένταση λειτουργίας I _L (A)	10% ένταση υπερφόρτωσης (A)	Ένταση λειτουργίας I _H (A)	50% ένταση υπερφόρτωσης (A)		10% υπερφόρτωση P (kW)	50% υπερφόρτωση P (kW)			
NXC 0261 6 A 2 L 0 SSF	261	287	208	312	375	250	200	FR10	606*2275*605	
NXC 0325 6 A 2 L 0 SSF	325	358	261	392	470	315	250	FR10	606*2275*605	
NXC 0385 6 A 2 L 0 SSF	385	424	325	488	585	355	315	FR10	606*2275*605	
NXC 0416 6 A 2 L 0 SSF [#]	416	458	325	488	585	400	315	FR10	606*2275*605	
NXC 0460 6 A 2 L 0 SSF	460	506	385	578	693	450	355	FR11	806*2275*605	
NXC 0502 6 A 2 L 0 SSF	502	552	460	690	828	500	450	FR11	806*2275*605	
NXC 0590 6 A 2 L 0 SSF [#]	590	649	502	753	904	560	500	FR11	806*2275*605	
NXC 0650 6 A 2 L 0 SSF	650	715	590	885	1062	630	560	FR12	1206*2275*605	
NXC 0750 6 A 2 L 0 SSF	750	825	650	975	1170	710	630	FR12	1206*2275*605	
NXC 0820 6 A 2 L 0 SSF [#]	820	902	650	975	1170	800	630	FR12	1206*2275*605	
NXC 0920 6 A 2 L 0 SSF	920	1012	820	1230	1410	900	800	FR13	1406*2275*605	
NXC 1030 6 A 2 L 0 SSF	1030	1133	920	1380	1755	1000	900	FR13	1406*2275*605	
NXC 1180 6 A 2 L 0 SSF [#]	1180	1298	1030	1463	1755	1150	1000	FR13	1406*2275*605	
NXC 1500 6 A 2 L 0 SSF	1500	1650	1300	1950	2340	1500	1300	FR14	2406*2275*605	
NXC 1900 6 A 2 L 0 SSF	1900	2090	1500	2250	2700	1800	1500	FR14	2806*2275*605	
NXC 2250 6 A 2 L 0 SSF [#]	2250	2475	1900	2782	3335	2000	1800	FR14	2806*2275*605	

μέγιστη θερμοκρασία περιβάλλοντος +35°C

ΔΙΑΜΟΡΦΩΣΕΙΣ ΥΛΙΚΟΥ

6-παλμική	Περιφραγή		EMC		Κόφτης Φρένου	Καλωδίωση		Συσκευή εισόδου					Φίλτρα εξόδου	
	IP21	IP54	L	T		Κορυφή Βάση	+CIT/+COT	Ασφάλειες +IFU	Διακ.ορτίου +ILS	Διακ.αφραλ +IFD	Ρελέ +ICO	MCCB +ICB	Cmn Mode +OCM	du/dt +ODU
380-500 V														
FR10	S	O (H: +130)	S	O	O	S	O (W: +400)	O	O	O	O	O	O	O (W: +400)
FR11	S	O (H: +130)*	S	O	O	S	O (W: +400)	O	O	O	O	O	O	O (W: +400)
FR12	S	O (H: +130)	S	O	O	S	O (W: +400)	O	O	O	O	O	O	O (W: +400)
FR13	S	1)	S	O	1)	S	O (W: +400)	-	-	S	-	O	O	O
FR14	S	1)	S	O	1)	S	O (W: +800)	-	-	-	-	S	O	O
525-690 V														
FR10	S	O (H: +130)	S	O	O	S	O (W: +400)	O	O	O	O	O	O	O (W: +400)
FR11	S	O (H: +130)*	S	O	O	S	O (W: +400)	O	O	O	O	O	O	O (W: +400)
FR12	S	O (H: +130)	S	O	O	S	O (W: +400)	O	O	O	O	O	O	O (W: +400)
FR13	S	1)	S	O	1)	S	O (W: +400)	-	-	S	-	O	O	O
FR14	S	1)	S	O	1)	S	O (W: +800)	-	-	-	-	S	O	O

S = Κανονικό

O = Προαιρετικό

1) = Επικοινωνήστε μαζί μας

*) NXC07305 και NXC05906, H: +170 mm

VACON NXC, 12-ΠΑΛΜΙΚΗ ΤΡΟΦΟΔΟΣΙΑ

Κύρια τάση 380—500 V, 50/60 Hz, 3~

Τύπος AC μετατροπέα	Ικανότητα φόρτωσης					Ικανότητα φόρτωσης			Μέγεθος πλαισίου	Διαστάσεις Π x Y x B (mm)
	Χαμηλή (+40°C)		Υψηλή (+40°C)		Μέγιστη ένταση I _s	Τροφοδοσία 400 V				
	Ένταση λειτουργίας I _L (A)	10% ένταση υπερφόρτωσης (A)	Ένταση λειτουργίας I _H (A)	50% ένταση υπερφόρτωσης (A)		10% υπερφόρτωση P (kW)	50% υπερφόρτωση P (kW)			
NXC 0385 5 A 2 L 0 TSF	385	424	300	450	540	200	160	FR10	606*2275*605	
NXC 0460 5 A 2 L 0 TSF	460	506	385	578	693	250	200	FR10	606*2275*605	
NXC 0520 5 A 2 L 0 TSF	520	572	460	690	828	250	250	FR10	606*2275*605	
NXC 0590 5 A 2 L 0 TSF	590	649	520	780	936	315	250	FR11	806*2275*605	
NXC 0650 5 A 2 L 0 TSF	650	715	590	885	1062	355	315	FR11	806*2275*605	
NXC 0730 5 A 2 L 0 TSF	730	803	650	975	1170	400	355	FR11	806*2275*605	
NXC 0820 5 A 2 L 0 TSF	820	902	730	1095	1314	450	400	FR12	1206*2275*605	
NXC 0920 5 A 2 L 0 TSF	920	1012	820	1230	1476	500	450	FR12	1206*2275*605	
NXC 1030 5 A 2 L 0 TSF	1030	1133	920	1380	1656	560	500	FR12	1206*2275*605	
NXC 1150 5 A 2 L 0 TSF	1150	1265	1030	1545	1854	630	560	FR13	1406*2275*605	
NXC 1300 5 A 2 L 0 TSF	1300	1430	1150	1725	2070	710	630	FR13	2006*2275*605	
NXC 1450 5 A 2 L 0 TSF	1450	1595	1300	1950	2340	800	710	FR13	2006*2275*605	
NXC 1770 5 A 2 L 0 TSF	1770	1947	1600	2400	2880	1000	900	FR14	2806*2275*605	
NXC 2150 5 A 2 L 0 TSF	2150	2365	1940	2910	3492	1200	1100	FR14	2806*2275*605	

Κύρια τάση 525—690 V, 50/60 Hz, 3~

Τύπος AC μετατροπέα	Ικανότητα φόρτωσης					Ικανότητα φόρτωσης			Μέγεθος πλαισίου	Διαστάσεις Π x Y x B (mm)
	Χαμηλή (+40°C)		Υψηλή (+40°C)		Μέγιστη ένταση I _s	Τροφοδοσία 690 V				
	Ένταση λειτουργίας I _L (A)	10% ένταση υπερφόρτωσης (A)	Ένταση λειτουργίας I _H (A)	50% ένταση υπερφόρτωσης (A)		10% υπερφόρτωση P (kW)	50% υπερφόρτωση P (kW)			
NXC 0261 6 A 2 L 0 TSF	261	287	208	312	375	250	200	FR10	606*2275*605	
NXC 0325 6 A 2 L 0 TSF	325	358	261	392	470	315	250	FR10	606*2275*605	
NXC 0385 6 A 2 L 0 TSF	385	424	325	488	585	355	315	FR10	606*2275*605	
NXC 0416 6 A 2 L 0 TSF [#]	416	458	325	488	585	400	315	FR10	606*2275*605	
NXC 0460 6 A 2 L 0 TSF	460	506	385	578	693	450	355	FR11	806*2275*605	
NXC 0502 6 A 2 L 0 TSF	502	552	460	690	828	500	450	FR11	806*2275*605	
NXC 0590 6 A 2 L 0 TSF [#]	590	649	502	753	904	560	500	FR11	806*2275*605	
NXC 0650 6 A 2 L 0 TSF	650	715	590	885	1062	630	560	FR12	1206*2275*605	
NXC 0750 6 A 2 L 0 TSF	750	825	650	975	1170	710	630	FR12	1206*2275*605	
NXC 0820 6 A 2 L 0 TSF [#]	820	902	650	975	1170	800	630	FR12	1206*2275*605	
NXC 0920 6 A 2 L 0 TSF	920	1012	820	1230	1410	900	800	FR13	1406*2275*605	
NXC 1030 6 A 2 L 0 TSF	1030	1133	920	1380	1755	1000	900	FR13	1406*2275*605	
NXC 1180 6 A 2 L 0 TSF	1180	1298	1030	1463	1755	1150	1000	FR13	1406*2275*605	
NXC 1500 6 A 2 L 0 TSF	1500	1650	1300	1950	2340	1500	1300	FR14	2806*2275*605	
NXC 1900 6 A 2 L 0 TSF	1900	2090	1500	2250	2700	1800	1500	FR14	2806*2275*605	
NXC 2250 6 A 2 L 0 TSF [#]	2250	2475	1900	2782	3335	2000	1800	FR14	2806*2275*605	

μέγιστη θερμοκρασία περιβάλλοντος +35°C

ΔΙΑΜΟΡΦΩΣΕΙΣ ΥΛΙΚΟΥ

12-παλμική	Περιφραξη		EMC		Κόφτης Φρένου	Καλωδίωση		Συσκευή εισόδου					Φίλτρα εξόδου	
	IP21	IP54	L	T		Κορυφή	Βάση	+CIT/+COT	Ασφάλειες	Διακ. οπίου	Διακ. σφαλ.	Ρελέ	MCCB	Cmn Mode
380-500 V								+IFU	+ILS	+IFD	+ICO	+ICB	+OCM	+ODU
FR10	S	O (H: +130)	S	O	-	S	O (W: +400)	O	-	-	-	O	O	O (W: +400)
FR11	S	O (H: +130)*	S	O	O	S	O (W: +400)	O	O	O	O	O	O	O (W: +400)
FR12	S	O (H: +130)	S	O	O	S	O (W: +400)	O	O	O	O	O	O	O (W: +400)
FR13	S	1)	S	O	1)	S	O (W: +400)	-	-	O	-	S	O	O
FR14	S	1)	S	O	1)	S	O (W: +800)	-	-	-	-	S	O	O
525-690 V														
FR10	S	O (H: +130)	S	O	-	S	O (W: +400)	O	-	-	-	O	O	O (W: +400)
FR11	S	O (H: +130)*	S	O	O	S	O (W: +400)	O	O	O	O	O	O	O (W: +400)
FR12	S	O (H: +130)	S	O	O	S	O (W: +400)	O	O	O	O	O	O	O (W: +400)
FR13	S	1)	S	O	1)	S	O (W: +400)	-	-	O	-	S	O	O
FR14	S	1)	S	O	1)	S	O (W: +800)	-	-	-	-	S	O	O

S = Κανονικό

O = Προαιρετικό

1) = Επικοινωνήστε μαζί μας

*) NXC07305 και NXC05906, H: +170 mm

VACON NXP ΜΟΝΑΔΑ ΕΛΕΓΧΟΥ

Η σειρά NXP προσφέρει μια υψηλής επίδοσης πλατφόρμα ελέγχου για όλες τις απαιτητικές εφαρμογές των μετατροπέων. Υπάρχουν πέντε θέσεις (A, B, C, D και E) για κάρτες εισόδων/εξόδων, και μια κατάλληλη κάρτα μπορεί να επιλεγεί για κάθε θέση (δείτε τον παρακάτω πίνακα).

Η επιλογή μιας εξωτερικής τροφοδοσίας +24 V επιτρέπει την επικοινωνία με την μονάδα ελέγχου ακόμη και όταν η κύρια τροφοδοσία είναι κλειστή (για επικοινωνία με fieldbus και ρύθμιση παραμέτρων).

Η σειρά NXP υποστηρίζει επαγωγικούς κινητήρες καθώς και κινητήρες μόνιμης μαγνήτισης σε έλεγχο κλειστού και ανοιχτού βρόχου. Η σειρά NXP επιπλέον υποστηρίζει ειδικούς κινητήρες όπως οι κινητήρες μεγάλης ταχύτητας.

Για παλμογεννήτρια ελέγχου κλειστού βρόχου, συνήθως χρησιμοποιείται η ανάδραση από μία παλμογεννήτρια επαυξητικού παλμού. Είναι επίσης πιθανό να χρησιμοποιηθούν απόλυτες παλμογεννήτριες καθώς η σειρά NXP είναι διαθέσιμη με EnDat και με συνδέσεις αναλυτή (resolver).

Για γρήγορη ενδοεπικοινωνία μεταξύ των μετατροπέων είναι πιθανό να χρησιμοποιηθεί η γρήγορη επικοινωνία SystemBus της Vacon με οπτική ίνα.



ΚΑΡΤΕΣ ΕΠΙΛΟΓΗΣ ΓΙΑ VACON NX

Τύπος	Θέση κάρτας					I / O σήμα																Σημείωση							
	A	B	C	D	E	DI	DO	DI (mA/V)	AI (mA)	AI (mA/V)	AO (mA)	AO (mA/V)	RO (NO/NC)	RO (NO)	RO (NC)	+10V _{ref}	Therm	+24V EXT +24V	pt100	42-240 VAC input	DI/DO Encoder (10...24V)		DI/DO Encoder (RS422)	Resolver	Out +5V/+15V/+24V	Out +15V/+24V	Out +5V/+12V/+15V		
Βασικές κάρτες εισόδων / εξόδων (OPT-A)																													
OPT-A1						6	1	2		1							1		2										
OPT-A2														2															
OPT-A3													1	1				1											
OPT-A4								2															3/0		1				
OPT-A5								2															3/0			1			
OPT-A7																							6/2			1			
OPT-A8						6	1	2		1							1		2									2 εισοδοί παλμογ. + 1 Έξοδος παλμογ.	
OPT-A9						6	1	2		1							1		2									2.5 mm ² τετραγωνικά	
OPT-AE								2															3/0			1		DO - διαρέτης «κατεύθυνση/κλίση» + Direction	
OPT-AF								2					1	1			1											Ασφαλές αποσύνδεση EN954-1, κατηγο. 3	
Κάρτες επέκτασης εισόδων / εξόδων (OPT-B)																													
OPT-B1							6											1										επιλέξιμη DI/DO	
OPT-B2													1	1				1											
OPT-B4									1		2								1										
OPT-B5														3														2)	
OPT-B8																			1	3									
OPT-B9																							5						
OPT-BB								2																	0/2		1	+ επιδοί + SinCos 1 Vp-p	
OPT-BC																							3/3		1			Παλμ. έξοδος - Εξομείωση αναλυτή	
Κάρτες επικοινωνίας με fieldbus (OPT-C)																													
OPT-C2																												Modbus, N2	
OPT-C3																													
OPT-C4																													
OPT-C5																													
OPT-C6																													
OPT-C7																													
OPT-C8																												Modbus, N2	
OPT-CF																													
OPT-CG																													
OPT-CI																													
Κάρτες επικοινωνίας (OPT-D)																													
OPT-D1																												Σύστημα μετατροπέα σύνδεσης (2 x ζεύγος οπτικής ίνας)	
OPT-D2																												Σύστημα μετατροπέα σύνδεσης (1 x ζεύγος οπτικής ίνας) & CAN- μετατροπέα σύνδεσης (με γαλβανική απομόνωση)	
OPT-D3																												RS232 κάρτα μετατροπής με γαλβανική μόνωση, χρησιμοποιείται κυρίως για μηχανολογικές εφαρμογές για να συνδέσει ακόμη ένα πληκτρολόγιο.	
OPT-D6																												CAN- μετατροπέας σύνδεσης (με γαλβανική μόνωση)	

ΣΗΜΕΙΩΣΗ: Οι επιτρεπόμενες θέσεις για κάθε κάρτα είναι σηματοδομένες με μπλε.

- 1) Αναλογικά σήματα με γαλβανιζέ μόνωση στο σύνολο,
- 2) Αναλογικά σήματα με ξεχωριστή γαλβανιζέ μόνωση.

OPT-A1

Τερματικό	Εργοστασιακές ρυθμίσεις	Προγραμματιζόμενες
1 +10V	Τάση αναφοράς	
2 AI1+	Συχνότητα Αναφοράς 0-10 V	-10~+10 V, 0/4~20 mA
3 AI1-	AI κοινό (GND)	Διαφορικό
4 AI2+	Συχνότητα Αναφοράς 4-20 mA	0~20mA, 0/-10 V~10 V
5 AI2-	AI κοινό (διαφορικό)	GND
6 +24V	Τροφοδοσία Ελέγχου (αμφίδρομη)	
7 GND	I/O Γείωση	
8 DIN1	Εκκίνηση προς τα μπρος	Πολλές δυνατότητες
9 DIN2	Εκκίνηση προς τα πίσω	Πολλές δυνατότητες
10 DIN3	Είσοδο εξωτερικού σφάλματος	Πολλές δυνατότητες
11 CMA	Κοινό για DIN1 - DIN3 (GND)	Διακουμινόμενο
12 +24V	Τροφοδοσία Ελέγχου (αμφίδρομη)	
13 GND	I/O Γείωση	
14 DIN4	Είσοδο επιλογής ταχύτητας	Πολλές δυνατότητες
15 DIN5	Είσοδο επιλογής ταχύτητας	Πολλές δυνατότητες
16 DIN6	Επαναφορά σφάλματος	Πολλές δυνατότητες
17 CMB	Κοινό για DIN4 - DIN6 (GND)	Διακουμινόμενο
18 AO1+	Συχνότητα εξόδου (0-20 mA)	Πολλές δυνατότητες
19 AO1-	AO κοινό (GND)	4~20 mA, 0~10 V
20 DO1	READY, $I \leq 50 \text{ mA}$, $U \leq 48 \text{ VDC}$	Πολλές δυνατότητες

OPT-A2

Τερματικό	Εργοστασιακές ρυθμίσεις	Προγραμματιζόμενες
21 R01	RUN	Πολλές δυνατότητες - Προγραμματιζόμενη
22 R01		
23 R01		
24 R02	FAULT	Πολλές δυνατότητες - Προγραμματιζόμενη
25 R02		
26 R02		

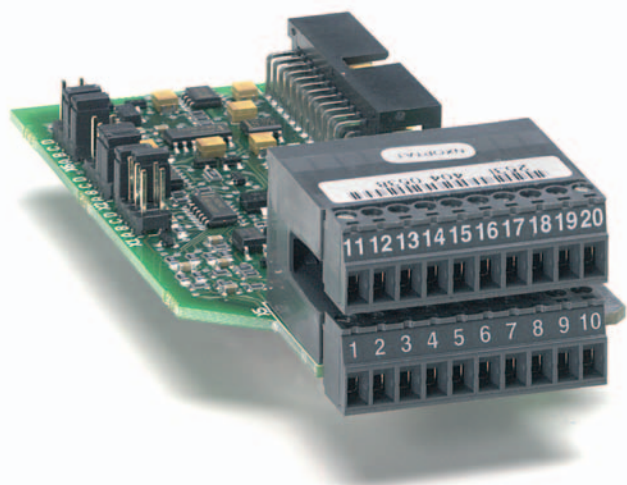
OPT-A3 (εναλλακτικά)

Τερματικό	Εργοστασιακές ρυθμίσεις	Προγραμματιζόμενες
21 R01	RUN	Πολλές δυνατότητες - Προγραμματιζόμενη
22 R01		
23 R01		
24 R02	FAULT	Πολλές δυνατότητες - Προγραμματιζόμενη
25 R02		
26 R02		
28 TI1+	Θερμίστορ	Προειδοποίηση,
29 TI1-	Σφάλμα εισόδου	καμία ενέργεια

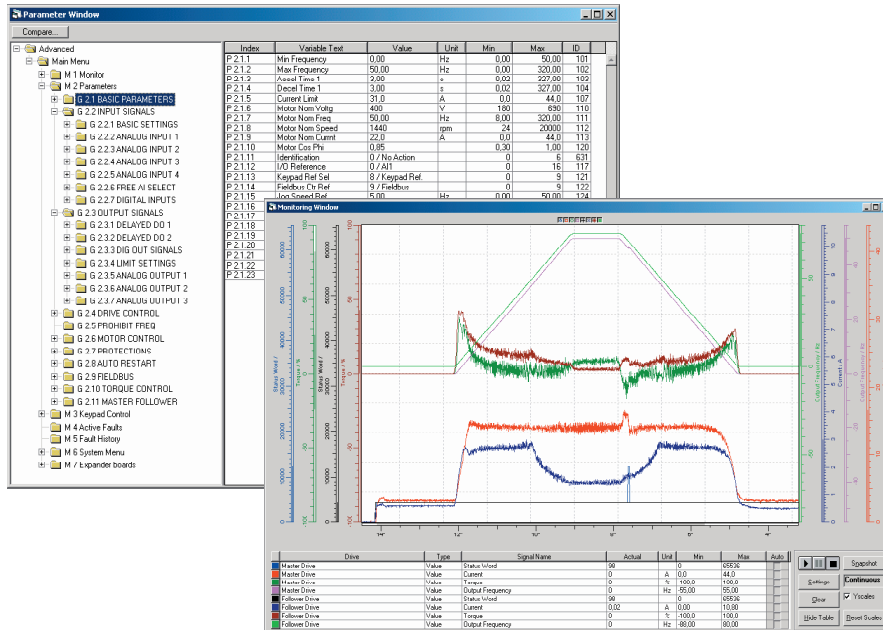
Οι εργοστασιακές ρυθμίσεις των OPT-A1, OPT-A2 και OPT-A3 για την Βασική και Κανονική Εφαρμογή.

OPT-A4 (παράδειγμα με είσοδο κωδικοποιητή)

Τερματικό	Τεχνική πληροφορία
1 DIC1A+	Παλμός εισόδου A
2 DIC1A-	
3 DIC2B+	Παλμός εισόδου B. Μεταφορά φάσης 90 μοίρες σε σχέση με τον παλμό εισόδου A
4 DIC2B-	
5 DIC3Z+	Παλμός εισόδου Z, ένας παλμός ανά περιστροφή
6 DIC3Z-	
7 ENC1Q	Χαρακτηριστική εισόδου
8 DIC4	Γρήγορο DI
9 GND	Γείωση για έλεγχο εισόδων ENC1Q και DIC4
10 +5V/+15V+24V	Τάση ελέγχου (βοηθητική τάση) εξόδου στον παλμογεννήτρια: Επιλεγμένη τάση εξόδου με τον γεφυρωτή (jumper) X4



ΧΡΗΣΙΜΟΤΗΤΑ ΠΡΩΤΗΣ ΤΑΞΗΣ



Το λογισμικό NCDrive επικοινωνεί με τον μετατροπέα μέσω των ακόλουθων διασυνδέσεων:

- RS-232
- Ethernet TCP/IP
- CAN (γρήγορη και πολλαπλή παρακολούθηση των μετατροπέων)
- CAN@Net (απομακρυσμένη παρακολούθηση)



Τα κείμενα που εμφανίζονται στο πληκτρολόγιο με λειτουργίες όπως πολλαπλή-παρακολούθηση, αντιγραφή-αποθήκευση παραμέτρων και γρήγορος οδηγός εκκίνησης κάνουν την πρώτη λειτουργία του μετατροπέα όσο το δυνατόν ευκολότερη.

Τα εργαλεία λογισμικού Η/Υ της Vacon είναι διαθέσιμα στην ιστοσελίδα της Vacon <http://www.vacon.com>.

Αυτά περιλαμβάνουν:

- Vacon NCDrive για ρύθμιση παραμέτρων, αντιγραφή, αποθήκευση, εκτύπωση, παρακολούθηση και έλεγχο
- Vacon NCLoad για αναβάθμιση λειτουργικού και αποθήκευση ειδικού λειτουργικού εφαρμογής στον μετατροπέα
- Vacon NC1131-3 Engineering είναι διαθέσιμο για να κάνετε την δική σας εφαρμογή. Απαιτούνται εκπαίδευση και άδεια χρήσης.

Βασική

I/O	Προεπιλογές	
A11	Συχνότητα αναφοράς	Πρ.
A12	Συχνότητα αναφοράς	Πρ.
D11	Εκκίνηση προς τα μπρος	
D12	Εκκίνηση προς τα πίσω	
D13	Εξωτερικό σφάλμα	Πρ.
D14	Επιλογή ταχύτητας 1	
D15	Επιλογή ταχύτητας 2	
D16	Επαναφορά σφάλματος	
AO1	Συχνότητα εξόδου	Πρ.
DO1	Έτοιμο για λειτουργία	
RO1	Λειτουργία	
RO2	Σφάλμα	

Κατάλληλο για τις περισσότερες των περιπτώσεων

Κανονική

I/O	Προεπιλογές	
A11	Συχνότητα αναφοράς	Πρ.
A12	Συχνότητα αναφοράς	Πρ.
D11	Εκκίνηση προς τα μπρος	Πρ.
D12	Εκκίνηση προς τα πίσω	Πρ.
D13	Εξωτερικό σφάλμα	Πρ.
D14	Επιλογή ταχύτητας 1	
D15	Επιλογή ταχύτητας 2	
D16	Επαναφορά σφάλματος	
AO1	Συχνότητα εξόδου	Πρ.
DO1	Έτοιμο για λειτουργία	Πρ.
RO1	Λειτουργία	Πρ.
RO2	Σφάλμα	Πρ.

Βασική + κάποιες περισσότερες λειτουργίες των περιπτώσεων

Έλεγχος τοπικός/εξ' αποστάσεως

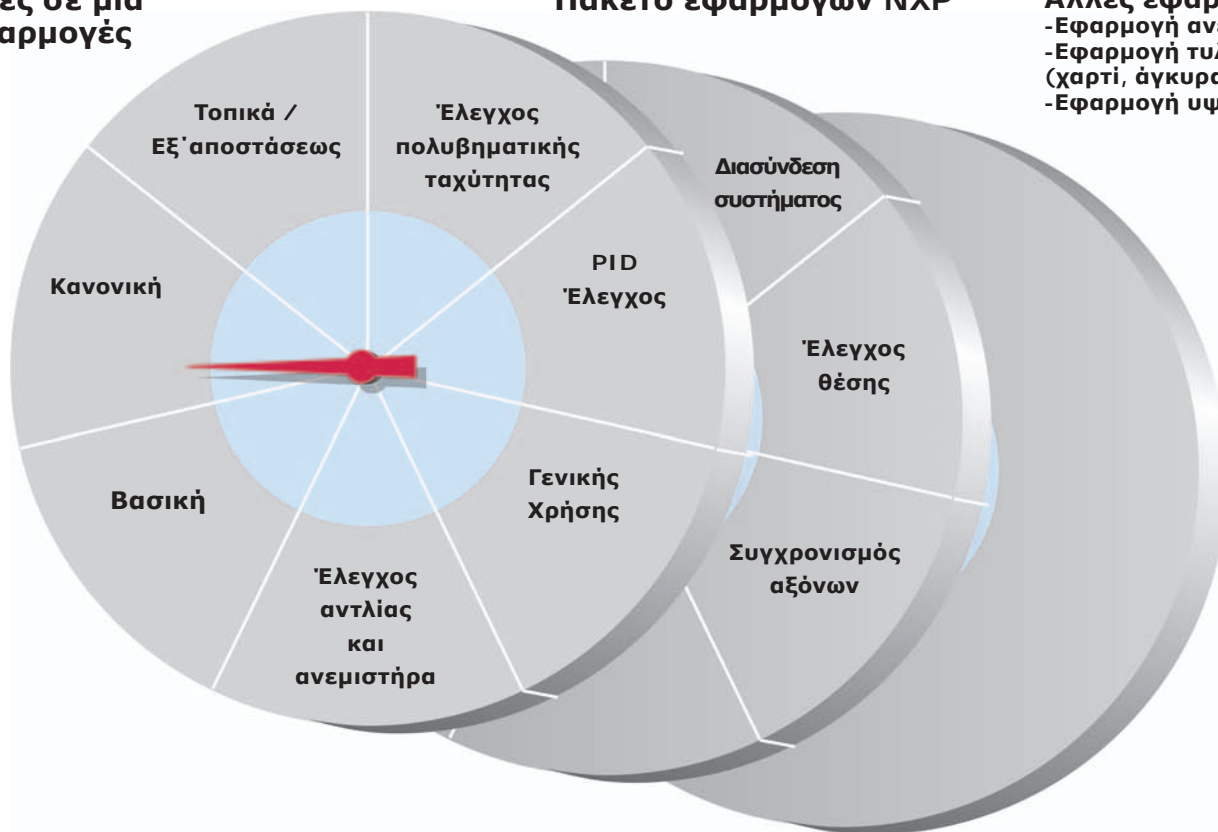
I/O	Προεπιλογές	
A11	Β Συχνότητα αναφοράς	Πρ.
A12	Α Συχνότητα αναφοράς	Πρ.
D11	Α Εκκίνηση προς τα μπρος	Πρ.
D12	Α Εκκίνηση προς τα πίσω	Πρ.
D13	Εξωτερικό σφάλμα	Πρ.
D14	Β Εκκίνηση προς τα μπρος	Πρ.
D15	Β Εκκίνηση προς τα πίσω	Πρ.
D16	A/B επιλογή	
AO1	Συχνότητα εξόδου	Πρ.
DO1	Έτοιμο για λειτουργία	Πρ.
RO1	Λειτουργία	Πρ.
RO2	Σφάλμα	Πρ.

Δύο εξωτερικά σημεία ελέγχου

Όλες σε μια εφαρμογές

Πακέτο εφαρμογών NXP

Άλλες εφαρμογές
 - Εφαρμογή ανελκυστήρα
 - Εφαρμογή τυλιγματος (χαρτί, άγκυρα, σύρμα)
 - Εφαρμογή υψηλής ταχύτητας



Το πακέτο εφαρμογών Όλες σε Μια περιέχει επτά εφαρμογές (=οι αρχικές ρυθμίσεις και η λειτουργικότητα του έλεγχου εισόδων και εξόδων, δείτε τους παρακάτω πίνακες) οι οποίες μπορούν να επιλεχθούν μόνο με μια παράμετρο. Η εφαρμογή θα απαιτηθεί και από τον οδηγό γρήγορης εκκίνησης στην πρώτη ρευματοδότηση της μονάδας. Μόνο με αυτή την ρύθμιση, οι έλεγχοι μπορούν να προγραμματιστούν, π.χ. για δυο εξωτερικά σημεία ελέγχου ή έλεγχο πίεσης με ενσωματωμένο ελεγκτή PID. Στις περισσότερες περιπτώσεις, η αρχική βασική εφαρμογή είναι κατάλληλη και μόνο η μέγιστη -ελάχιστη συχνότητα καθώς και οι ονομαστικές τιμές του κινητήρα πρέπει να ρυθμιστούν.

Χάρη στο πολυμορφικό λογισμικό για τις εφαρμογές που πραγματοποιείται από το λογισμικό NC1131-3 Engineering, το πακέτο εφαρμογών Όλες σε Μια μπορεί να αντικατασταθεί από το πακέτο εφαρμογών του NXP το οποίο μετατρέπει το NXP σε ένα μετατροπέα με όλα τα χαρακτηριστικά για υψηλές επιδόσεις. Υπάρχουν επίσης διαθέσιμες και άλλες εφαρμογές γενικού σκοπού.

P = Προγραμματιζόμενο

Έλεγχος ταχ. Multi-step

I/O	Προεπιλογές	
A11	Συχνότητα αναφοράς	Πρ.
A12	Συχνότητα αναφοράς	Πρ.
D11	Εκκίνηση προς τα μπρος	Πρ.
D12	Εκκίνηση προς τα πίσω	Πρ.
D13	Εξωτερικό σφάλμα	Πρ.
D14	Επιλογή ταχύτητας 1	
D15	Επιλογή ταχύτητας 2	
D16	Επιλογή ταχύτητας 3	
AO1	Συχνότητα εξόδου	Πρ.
DO1	Έτοιμο για λειτουργία	Πρ.
RO1	Λειτουργία	Πρ.
RO2	Σφάλμα	Πρ.

16 σταθερές ταχύτητες

PID Έλεγχος

I/O	Προεπιλογές	
A11	PID αναφορά	Πρ.
A12	PID πραγματική τιμή	Πρ.
D11	PID εκκίνηση/στάση	
D12	Εξωτερικό σφάλμα	Πρ.
D13	Επαναφορά σφάλματος	Πρ.
D14	Fctrl εκκιν./στάσης	
D15	Ταχύτητα Jogging	Πρ.
D16	Επιλογή PID/συχν. ελέγχου	
AO1	Συχνότητα εξόδου	Πρ.
DO1	Έτοιμο για λειτουργία	Πρ.
RO1	Λειτουργία	Πρ.
RO2	Σφάλμα	Πρ.

Όταν χρησιμοποιείται PID

Έλεγχος Γενικής Χρήσης

I/O	Προεπιλογές	
A11	Συχνότητα αναφοράς	Πρ.
A12	Συχνότητα αναφοράς	Πρ.
D11	Εκκίνηση προς τα μπρος	Πρ.
D12	Εκκίνηση προς τα πίσω	Πρ.
D13	Εξωτερικό σφάλμα	Πρ.
D14	Επιλογή ταχύτητας jogging	Πρ.
D15	Εξωτερικό σφάλμα	Πρ.
D16	Επιλογή χρ. Επιτ./Επιβρ	Πρ.
AO1	Συχνότητα εξόδου	Πρ.
DO1	Έτοιμο για λειτουργία	Πρ.
RO1	Λειτουργία	Πρ.
RO2	Σφάλμα	Πρ.

Η πιο εύκολη προσαρμοζόμενη εφαρμογή από όλες

Έλεγχος Αντλίας & Ανεμιστήρα

I/O	Προεπιλογές	
A11	PID αναφορά	Πρ.
A12	PID πραγματική τιμή	Πρ.
D11	PID εκκίνηση/στάση	Πρ.
D12	Εσωμανδάλωση 1	Πρ.
D13	Εσωμανδάλωση 2	Πρ.
D14	Fctrl εκκιν./στάσης	Πρ.
D15	Επιλογή ταχύτητας jogging	Πρ.
D16	Επιλογή PID/συχν. ελέγχου	Πρ.
AO1	Συχνότητα εξόδου	Πρ.
DO1	Σφάλμα	Πρ.
RO1	Αυτοαλλαγή 1	Πρ.
RO2	Αυτοαλλαγή 2	Πρ.

Έλεγχος ως και 5 αντλιών με αυτοαλλαγή

ΠΑΚΕΤΟ ΕΦΑΡΜΟΓΩΝ NXP

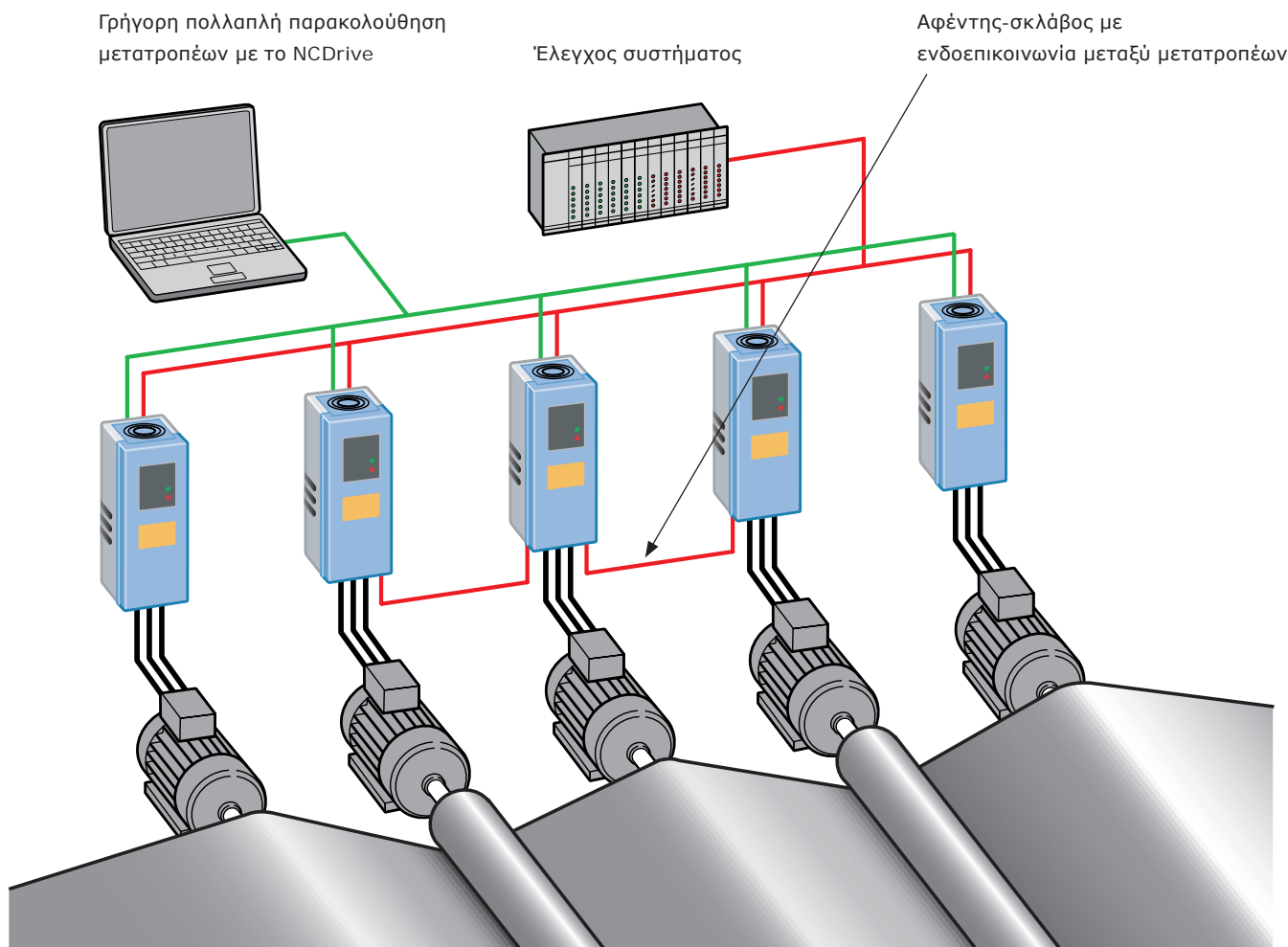
Μια εναλλακτική λύση στο αρχικό πακέτο λογισμικού εφαρμογών Όλες σε Μια, η σειρά NXP μπορεί επίσης να εξοπλιστεί και με το πακέτο εφαρμογών για το NXP. Το πακέτο αυτό έχει σχεδιαστεί ώστε να καλύπτει τις πιο δύσκολες απαιτήσεις σε εφαρμογές αυτοματισμού.

ΕΦΑΡΜΟΓΗ ΔΙΑΣΥΝΔΕΣΗΣ ΣΥΣΤΗΜΑΤΟΣ

Η Εφαρμογή Διασύνδεσης Συστήματος σχεδιάστηκε ώστε να παρέχει λογική και ευέλικτη διασύνδεση στους ελεγχτές των μηχανημάτων για χρήση σε απαιτητικές εφαρμογές όπου απαιτούνται συγχρονισμένοι κινητήρες. Τυπικές εφαρμογές βρίσκονται στα συστήματα των μετατροπέων για μηχανές χαρτιού, μετατροπείς για μεταλλουργεία και γραμμές παραγωγής. Είναι επίσης κατάλληλες για κάθε γενική εφαρμογή.

Χαρακτηριστικά

- Ευέλικτο δίκτυο επεξεργασίας δεδομένων fieldbus
- Ευέλικτες αλυσίδες αναφοράς ταχύτητας και ροπής
- Προσαρμοστικός ελεγχτής ταχύτητας
- Αντιστάθμιση αδράνειας και χαρακτηριστικά απόσβεσης ταλάντωσης
- Γρήγορη ενδοεπικοινωνία μεταξύ μετατροπέων για εφαρμογές αφέντη-σκλάβου
- Υποστηρίζει κινητήρες μόνιμης μαγνήτισης
- Ενσωματωμένος έλεγχος μηχανικού φρένου και ανεμιστήρα μονάδος
- Σταμάτημα κινδύνου με ξεχωριστό χρόνο ράμπας



ΠΑΚΕΤΟ ΕΦΑΡΜΟΓΩΝ NXP

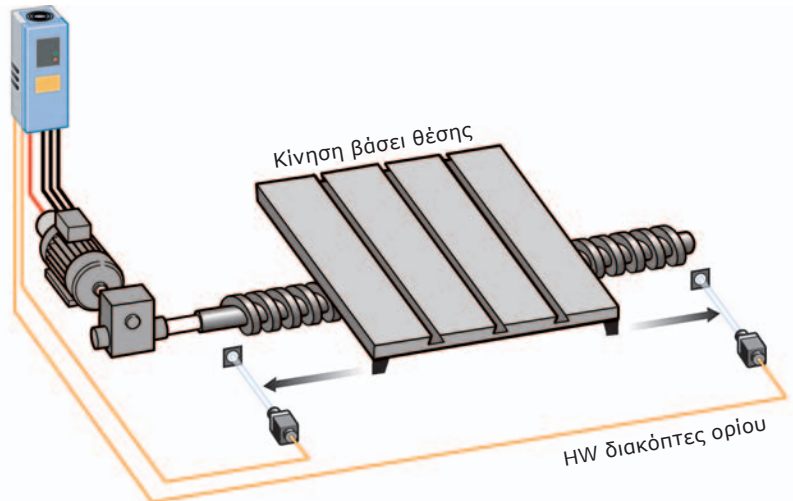
ΕΦΑΡΜΟΓΗ ΕΛΕΓΧΟΥ ΘΕΣΗΣ

Η Εφαρμογή Ελέγχου Θέσης προσφέρει έναν ενσωματωμένο μονο-αξονικό ελεγκτή θέσης παρεμβολής για το Vacon NXP. Από την χρήση της εφαρμογής το Vacon NXP μπορεί να ελέγξει την κίνηση ενός μηχανήματος ώστε να πραγματοποιήσει συγκεκριμένη απόσταση σε γραμμικές κινήσεις ή να πραγματοποιήσει συγκεκριμένη γωνία σε κυκλικές κινήσεις.

Χαρακτηριστικά

- Καθορισμένες από τον χρήστη μονάδες για τις θέσεις
- Εναλλακτικοί κύκλοι μηδενικού καλιμπραρίσματος
- Αρχική θέση
- Απόλυτη και συσχετιζόμενη θέση
- Αλληλουχία
- Υλικό και λογισμικό βασισμένο στα τελευταία όρια
- Έλεγχος από fieldbus ή από εισόδους / εξόδους

Ελεγκτής θέσης



ΕΦΑΡΜΟΓΗ ΣΥΓΧΡΟΝΙΣΜΟΥ ΑΞΟΝΩΝ

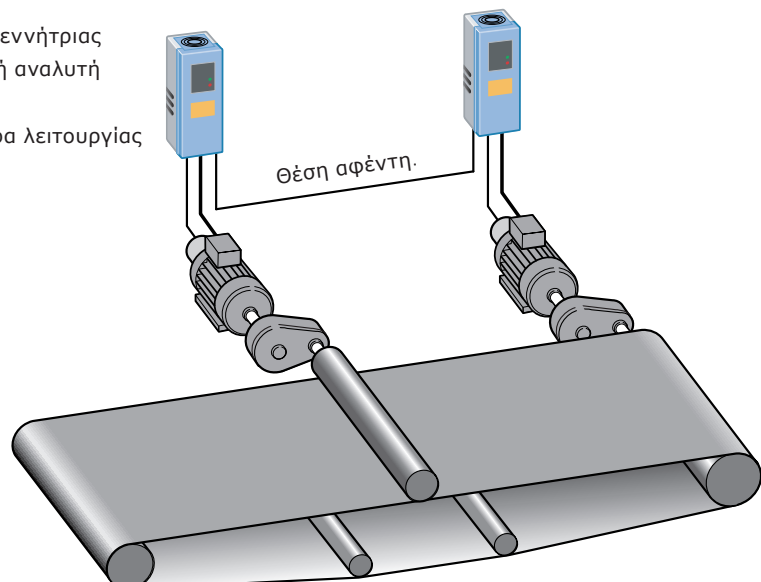
Η Εφαρμογή Συγχρονισμού Αξόνων ελέγχει απ' ευθείας την θέση ή την γωνία του άξονα του σκλάβου ή από ένα ρυθμιζόμενο λόγο του άξονα του αφέντη. Ο συγχρονισμός του σκλάβου μπορεί να χρησιμοποιηθεί για την αντικατάσταση μηχανικών αξόνων σε όλα από μεταφορικές ταινίες ως μηχανήματα πόρευσης.

Χαρακτηριστικά

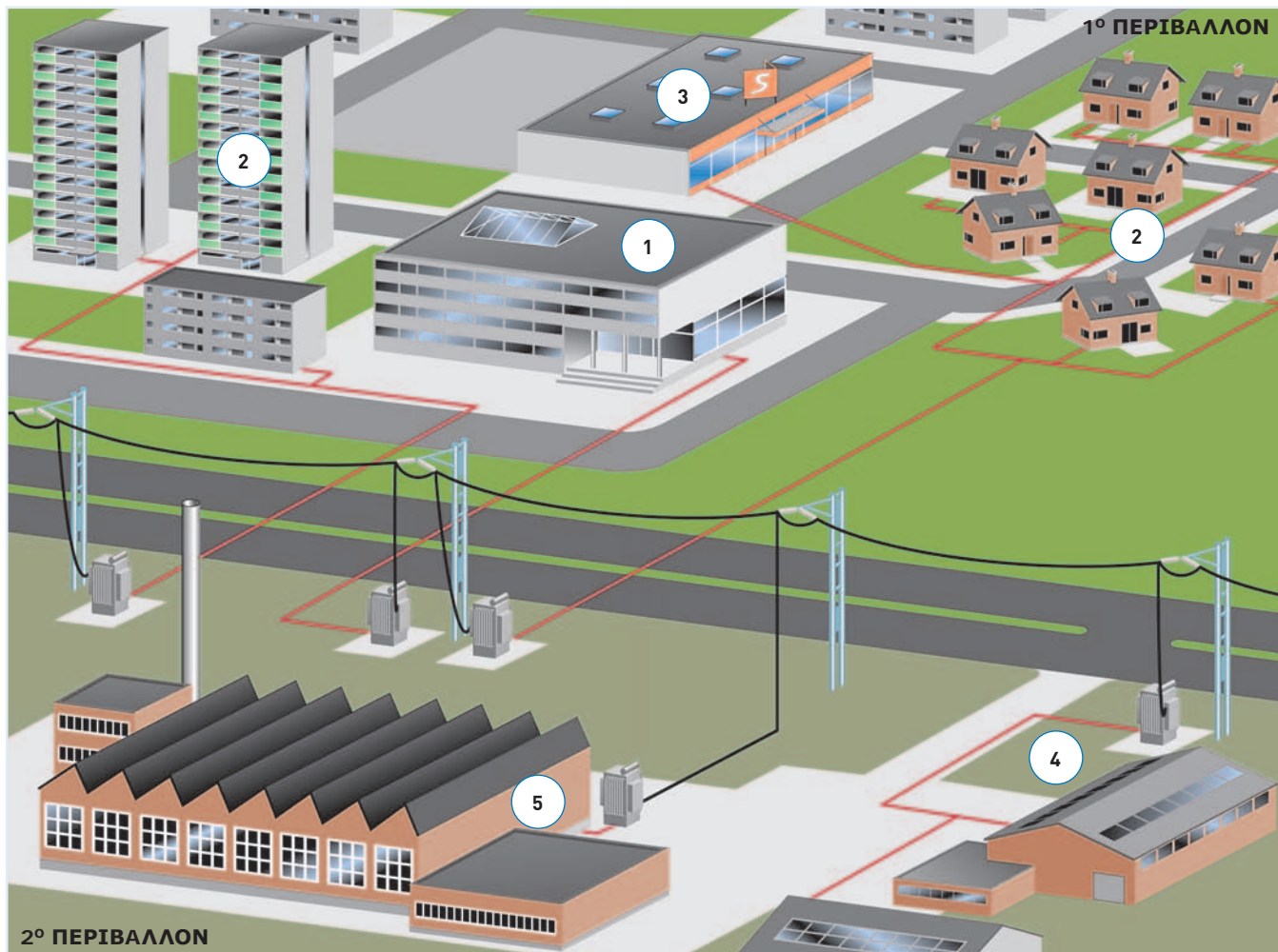
- Θέση αφέντη από είσοδο δευτερεύουσας παλμογεννήτριας
- Θέση σκλάβου από επαυξητική παλμογεννήτρια ή αναλυτή
- Ρυθμιζόμενος λόγος μειωτήρα
- Ρυθμιζόμενες +/-είσοδοι για αλλαγή λόγου εν ώρα λειτουργίας
- Έλεγχος από fieldbus ή από εισόδους / εξόδους

Άξονας αφέντη

Άξονας σκλάβου με συγχρονισμό



EMC (ΗΛΕΚΤΡΟΜΑΓΝΗΤΙΚΗ ΣΥΜΒΑΤΟΤΗΤΑ) ΚΑΙ ΠΕΡΙΒΑΛΛΟΝ ΕΓΚΑΤΑΣΤΑΣΗΣ



Ο Κανονισμός EN61800-3 θέτει όρια για τις εκπομπές και απαλλαγή από τις παρεμβολές των ραδιοσυχνοτήτων. Το περιβάλλον έχει χωριστεί στο 1° και στο 2° περιβάλλον δηλ. στην πράξη, στα οικιστικά και βιομηχανικά δίκτυα αντίστοιχα.

Τα φίλτρα RFI για την απομόνωση των παρεμβάσεων των ραδιοσυχνοτήτων απαιτούνται από τον Κανονισμό EN61800-3. Αυτά τα φίλτρα είναι ενσωματωμένα στη σειρά NXP της Vacon ως εργοστασιακή επιλογή για την κατασκευή του μετατροπέα.

Τα πεδία τάσης 208-240 V και 380-500 V της σειράς NXP της Vacon καλύπτουν όλες τις απαιτήσεις για το 1° και 2° περιβάλλον

(το επίπεδο H: EN61800-3, 1° και 2° περιβάλλον, περιορισμένη διαδρομή). Δεν απαιτούνται επιπρόσθετα φίλτρα RFI και πίνακας τοποθέτησης. Η κλίμακα 525-690 V της σειράς NXP της Vacon καλύπτει τις απαιτήσεις του 2ου περιβάλλοντος (επίπεδο L: EN61800-3, 2° περιβάλλον).

Οι μονάδες μεγέθους FR4, FR5 και FR6 (πεδίο τάσης από 380 έως 500 V) διατίθενται επίσης με χαμηλού επιπέδου φίλτρων εκπομπής EMC (επίπεδο C: EN61800-3, 1° και 2° περιβάλλον, περιορισμένη και απεριόριστη διανομή, EN55011 κατηγορία B). Αυτό απαιτείται μερικές φορές για ευαίσθητες περιοχές όπως νοσοκομεία.

EMC Πίνακας επιλογής, περιορισμένης διανομής

	1	2	3	4	5	
EMC (Vacon NXP)	Νοσοκομείο	Κατοικημένη περιοχή	Εμπορικό κατάστημα	Ελαφριά Βιομηχανία	Βαριά Βιομηχανία	Ναυτιλία
C	Π					
H	A	A	A	Π	Π	
L				A	A	
T					A (IT Δίκτυο)	A (IT Δίκτυο)

A = Απαιτείται, Π = Προαιρετικό

Κύριες συνδέσεις	Τάση εισόδου U_{IH}	208...240 V; 380...500 V; 525...690 V; -10%...+10%
	Συχνότητα εισόδου	45...66 Hz
	Κυρίως σύνδεση	Μια ανά λεπτό ή μικρότερη (κανονική περίπτωση)
Συνδέσεις κινητήρα	Τάση εξόδου	0... U_{IH}
	Συνεχόμενο ρεύμα εξόδου	Μεγάλη ικανότητα υπερφόρτωσης : I_H , θερμοκρασία περιβάλλοντος μέγ. +50°C (FR10 και πάνω +40°C) Χαμηλή ικανότητα υπερφόρτωσης : I_L , θερμοκρασία περιβάλλοντος μέγ. +40°C
	Ικανότητα υπερφόρτωσης	Υψηλή: 1,5 I_H (1 λεπτό/10 λεπτά), Χαμηλή: 1,1 I_L (1 λεπτό/10 λεπτά)
	Μέγιστο ρεύμα εκκίνησης	I_s για 2 δευτερόλεπτα κάθε 20 δευτερόλεπτα
	Συχνότητα εξόδου	0...320 Hz, μέχρι 7200 Hz με ειδικό λογισμικό
Χαρακτηριστικά ελέγχου	Επιδόσεις ελέγχου	Έλεγχος διανύσματος ανοιχτού βρόχου (5-150% της κατώτερης ταχύτητας): Έλεγχος ταχύτητας 0,5%, δυναμικά 0,3%sec, ροπή γραμ. <2%, χρόνος αύξησης ροπής -5 ms Έλεγχος διανύσματος κλειστού βρόχου (για όλες τις ταχύτητες): Έλεγχος ταχύτητας 0,01%, δυναμικά 0,2%sec, ροπή γραμ. <2%, χρόνος αύξησης ροπής -2 ms
	Συχνότητα διακοπής	NX_2/ Έως και το NX_0061: NX_5: 1...16 kHz, αρχική τιμή 10 kHz από NX_0072: 1...10 kHz, αρχική τιμή 3,6 kHz NX_6: 1...6 kHz, αρχική τιμή 1,5 kHz
	Σημείο εξασθένισης πεδίου	8...320 Hz
	Χρόνος επιτάχυνσης	0...3000 sec
	Χρόνος επιβράδυνσης	0...3000 sec
	Φρενάρισμα	DC φρένο : 30% * T_H (χωρίς αντίσταση), φρενάρισμα ροής
	Θερμοκρασία του περιβάλλοντος λειτουργίας	-10°C (χωρίς πάγο)...+50°C: I_H (FR10 έως και +40°C) -10°C (χωρίς πάγο)...+40°C: I_L
Περιβαλλοντικές Συνθήκες	Θερμοκρασία αποθήκευσης	-40°C...+70°C
	Σχετική υγρασία	0 ως 95% RH, άνευ συμπύκνωσης, άνευ διάβρωσης, άνευ υγροποιημένων σταγόνων νερού
	Ποιότητα αέρα: - χημικοί ατμοί - μηχανικά μόρια	IEC 721-3-3, μονάδα σε λειτουργία, κατηγορία 3C2 IEC 721-3-3, μονάδα σε λειτουργία, κατηγορία 3S2
	Ύψος	100% φωτιστικότητα (κανονικό μέγεθος) μέχρι 1000 m 1% μεγαλύτερο μέγεθος για κάθε 100 m πάνω από 1000 m, μεγ. 3000 m
	Δόνηση EN50178/EN60068-2-6	5...150 Hz Εύρος μετατόπισης 1 mm (μέγιστο) at 3...15,8 Hz Μέγιστο εύρος επιτάχυνσης 1 G στα 15,8...150 Hz
	Κλονισμός EN50178, EN60068-2-27	UPS Δοκιμή πτώσης (για τα εφαρμοσίμα βάρη UPS) (FR10 και πάνω: 0,25mm (κορυφή) στα 5...31 Hz) Αποθήκευση και αποστολή: μεγ. 15 G, 11 ms (μέσα στη συσκευασία)
	EMC	Απαλλαγή
Εκπομπές		EMC level H: EN 61800-3 (1996)+A11 (2000) (1° περιβάλλον, περιορισμένη χρήση): EN 61000-6-4, EN50081-2; EN55011 class A. EMC level C: EN 61800-3 (1996)+A11 (2000) (1° περιβάλλον, απεριόριστη χρήση): EN 61000-6-3, EN50081-1,-2; EN55011 class B. EMC level L: EN 61800-3 (1996)+A11 (2000) (2° περιβάλλον). EMC level T: Χαμηλή ένταση γης κατάλληλη λύση για τα δίκτυα IT (μπορείτε να τροποποιηθείτε από τις μονάδες H - επιπέδου)
Ασφάλεια		EN 50178 (1997), EN 60204-1 (1996), EN 60950 (2000, 3η έκδοση) (ως σχετικό), IEC 61800-5, CE, UL, CUL, FI, GOST R; (δείτε την πινακίδα μονάδων για πιο λεπτομερείς εγκρίσεις)
Συνδέσεις ελέγχου (Εφαρμοσμένο στα OPT-A1, OPT-A2, OPT-A3)	Αναλογική είσοδο τάση	0...+10 V (-10 V...+10 V έλεγχος μοχλού), $R_i = 200$ k Ω , ανάλυση 0,1%, ακρίβεια $\pm 1\%$
	Αναλογική είσοδο έντασης	0(4)...20 mA, $R_i = 250$ Ω διαφορική, ανάλυση 0,1%, ακρίβεια $\pm 1\%$
	Ψηφιακές είσοδοι	6, θετική ή αρνητική λογική; 18...30 VDC
	Βοηθητική τάση	+24 V, $\pm 15\%$, max. 250 mA
	Τάση αναφοράς εξόδου	+10 V, +3%, max. φορτίο 10 mA
	Αναλογική έξοδος	0(4)...20 mA; R_L max. 500 Ω , ανάλυση 10 bit, ακρίβεια $\pm 2\%$
	Ψηφιακή έξοδος	Έξοδος ανοικτού συλλέκτη, 50 mA/48 V
	Έξοδοι ρελέ	2 προγραμματιζόμενες μεταγωγικές ρελέ έξοδοι (NO/NC) (OPT-A3: NO/NC+NO) Δυνατότητα διακοπής: 24 VDC/8 A, 250 VAC/8 A, 125 VDC/0,4 A. Ελάχ. Φορτίο διακοπής: 5 V/10 mA
Είσοδος θερμίστορ (OPT-A3)	Γαλβανική μόνωση, $R_{\text{διακοπής}} = 4,7$ k Ω	
Προστασίες		Υπέρ- και υπό- τάση, σφάλματος γης, επίβλεψη φάσεων εισόδου & εξόδου, υπερένταση, υπερθέρμανση μονάδος, υπερφόρτωση κινητήρα, αδράνειας κινητήρα, υποφόρτωσης κινητήρα, βραχυκυκλώματος των +24 V και +10 V τάσεων αναφοράς



Vacon Plc

Runsorintie 7, FI-65380 Vaasa, Finland
Tel. +358 201 2121, Fax +358 201 212 205
www.vacon.com, e-mail: info@vacon.com

Συνεργάτης της Vacon

Control Technik SA
ΒΑΣ. ΓΕΩΡΓΙΟΥ Β' 22
ΑΘΗΝΑ 11635

ΤΗΛ : 210 7232654-5
ΦΑΞ: 210 7214683
<http://www.controltechnik.gr>
contech@hol.gr